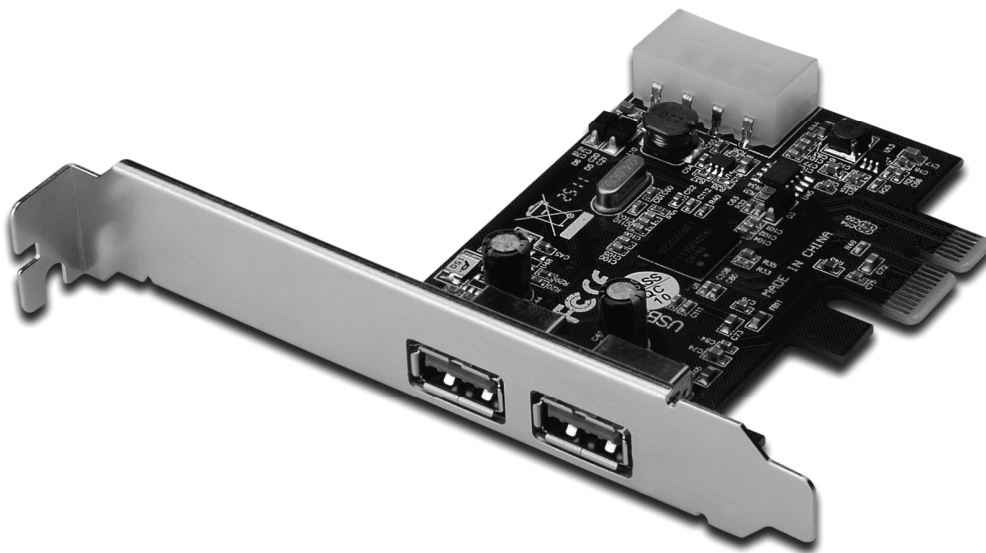




USB 3.0, 2-POORTS PCI EXPRESS-KAART



Gebruikershandleiding
DS-30220-3

Kenmerken

- Volledig compatibel met PCI Express basisspecificatie revisie 2.0
- Single-lane (x1) PCI Express doorvoersnelheden tot 5 Gbps
- Compatibel met Universal Serial Bus 3.0 specificatie revisie 1.0
- Ondersteunt gelijktijdige werking van meerdere USB 3.0, USB 2.0 en USB 1.1-apparaten
- Ondersteunt de volgende datasnelheden: Low-speed (1,5 Mbps)/Full-speed (12 Mbps)/High-speed (480 Mbps)/Super-speed (5 Gbps)
- Ondersteunt 2 stroomafwaartse poorten voor alle snelheden
- Ingebouwde 4-pins aansluiting voor het ontvangen van extra voeding van het systeem
- De hot-swapping-functie stelt u in staat om apparaten aan te sluiten/los te koppelen zonder het systeem uit te schakelen
- Ondersteuning van Windows® XP/Vista/7 (32/64 bit)

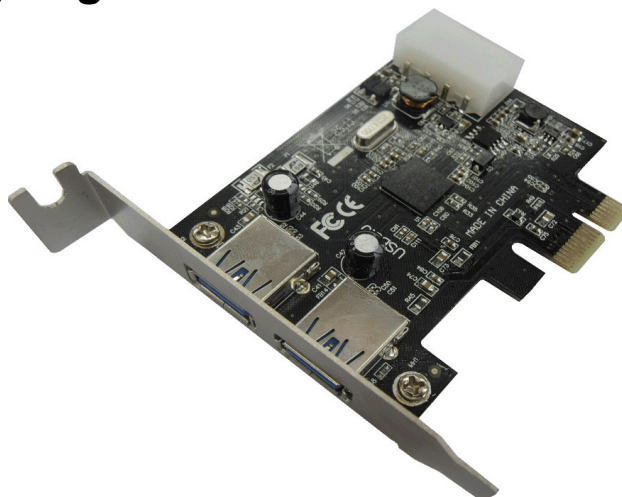
Systeemeisen

- Windows® XP/Vista/7 (32/64 bit)
- Eén vrije PCI Express-sleuf (aanbevolen PCI Express 2.0)

Inhoud verpakking

- 1 x USB 3.0, 2-poort, PCI Express-kaart
- 1 x Stuurprogramma-CD
- 1 x Gebruikershandleiding

Beschrijving van de hardware



Installatie van de hardware

1. Schakel de stroom naar uw computer uit.
2. Koppel het netsnoer los en verwijder de kap van de computer.
3. Verwijder de sleufbeugel uit een vrije PCIe-sleuf.
4. Om de kaart te installeren, lijn zorgvuldig de buskaartconnector met de geselecteerde PCIe-sleuf op het moederbord uit. Duw de kaart stevig naar beneden.
5. Schroef de bevestigingschroef van de sleufbeugel terug om de kaart te bevestigen.
6. Plaats de kap van de computer terug en sluit het netsnoer opnieuw aan.

Het stuurprogramma installeren

Voor Windows® XP/Vista/Win7 (32/64 bit)

1. Plaats de stuurprogramma-CD van de USB 3.0, 2-poorts Express-kaart in uw CD-romstation.
2. Klik op het bureaublad van Windows op “**Start**”, “**Run**”.
3. Typ “**D:\RENESAS NEC uPD720200F1\Setup.exe**” en klik op “**OK**”. (Wijzig “D:” om de driveletter van uw CD-romstation af te stemmen)
4. Volg de instructies op het scherm op om de installatie te voltooien.

De installatie van het stuurprogramma controleren

Klik in systeemeigenschappen op de “Apparaatbeheer”-tab, die u vanuit het configuratiescherm in Windows kunt benaderen. U moet een “**NEC Electronics USB 3.0 host-controller**” en een “**NEC Electronics USB 3.0 basishub**” onder het item “**Universal Serial Bus-controllers**” zien.